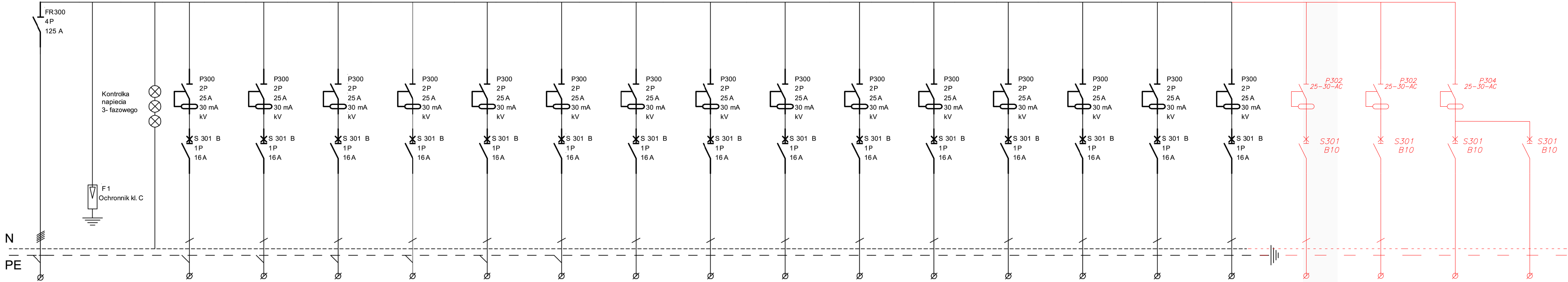


RKW1



		1	2	3	4	5	6	7	8	9	10	11	12	13	14	15	16	17	18	19
Zasilanie z rozdzielni RKWG 3x230/400V		Klimatyzator wew. pom. nr 101	Klimatyzator wew. pom. nr 102	Klimatyzator wew. pom. nr 103	Klimatyzator wew. pom. nr 104	Klimatyzator wew. pom. nr 105	Klimatyzator wew. pom. nr 106	Klimatyzator wew. pom. nr 107	Klimatyzator wew. pom. nr 108	Klimatyzator wew. pom. nr 108a	Klimatyzator wew. pom. nr 109	Klimatyzator wew. pom. nr 110	Klimatyzator wew. pom. nr 111	Klimatyzator wew. pom. nr 112	Klimatyzator wew. pom. nr 113	Klimatyzator wew. pom. nr 114	Klimatyzator wew. pom. nr 1.7	Klimatyzator wew. pom. nr 1.9	Wentylator dachowy Ww3	Wentylator dachowy Ww5
Ps =0,44kW		Ps =0,02kW	Ps =0,02kW	Ps =0,02kW	Ps =0,02kW	Ps =0,02kW	Ps =0,02kW	Ps =0,02kW	Ps =0,09kW	Ps =0,09kW	Ps =0,02kW	Ps =0,02kW	Ps =0,02kW	Ps =0,02kW	Ps =0,02kW	Ps =0,02kW	0,02kW	0,02kW	0,04kW	0,04kW
YDY 5x6		YDY 3x2,5	YDY 3x2,5	YDY 3x2,5	YDY 3x2,5	YDY 3x2,5	YDY 3x2,5	YDY 3x2,5	YDY 3x2,5	YDY 3x2,5	YDY 3x2,5	YDY 3x2,5	YDY 3x2,5	YDY 3x2,5	YDY 3x2,5	YDY 3x2,5	YDYzo 3x2,5	YDYzo 3x2,5	YKYzo 3x2,5	YKYzo 3x2,5
In= 1,2A		In= 0,20A	In= 0,21A	In= 0,20A	In= 0,20A	In= 0,21A	In= 0,21A	In= 0,20A	In= 0,46A	In= 0,46A	In= 0,21A	In= 0,21A	In= 0,20A	In= 0,20A	In= 0,21A	In= 0,20A				

ZAKRES OBJĘTY OPRACOWANIEM

Projekt jest w rozumieniu ustawy o prawie autorskim i prawach pokrewnych utworem architektoniczno-urbanistycznym i jest chroniony prawem autorskim.

	jednostka projektowa:		
	"S.T. ARCHITEKCI" Sp. z o.o. Ul. Gen. M. Langiewicza 18 (II piętro) 35-021 Rzeszów tel. (017) 862 81 66, 500 050 022, 501 308 898		
temat / nazwa : faza:WKA	PRZEBUDOWA CZĘŚCI ISTNIEJĄCEGO BUDYNKU PRZY UL. LISA KULI 20 DLA JEDNOSTEK PROKURATURY OKRĘGU RZESZOWSKIEGO		
inwestor:	Prokuratura Okręgowa w Rzeszowie 35-078 Reszów, ul. Hetmańska 45d		
adres inwestycji:	ul. Lisa Kuli 20, Rzeszów		
branża:	ELEKTRYCZNA	faza: PW	branża: E
nazwa rysunku: INSTALACJE ELEKTRYCZNE WEWNĘTRZNE - ROZDZIELNICA RKW1		skala: -	nr rys: E-17
imię i nazwisko:	nr uprawnień :	data:	podpis:
Projektant:			
mgr inż. Jakub KŁECZEK	PKD/0101/PWOE/06	09.2018	
Współpraca:			
mgr inż. Tomasz MAZUREK		09.2018	
mgr inż. Wojciech GURCZYŃSKI		09.2018	
Sprawdzający:			
inż. Kazimierz KŁECZEK	E-91/76	09.2018	